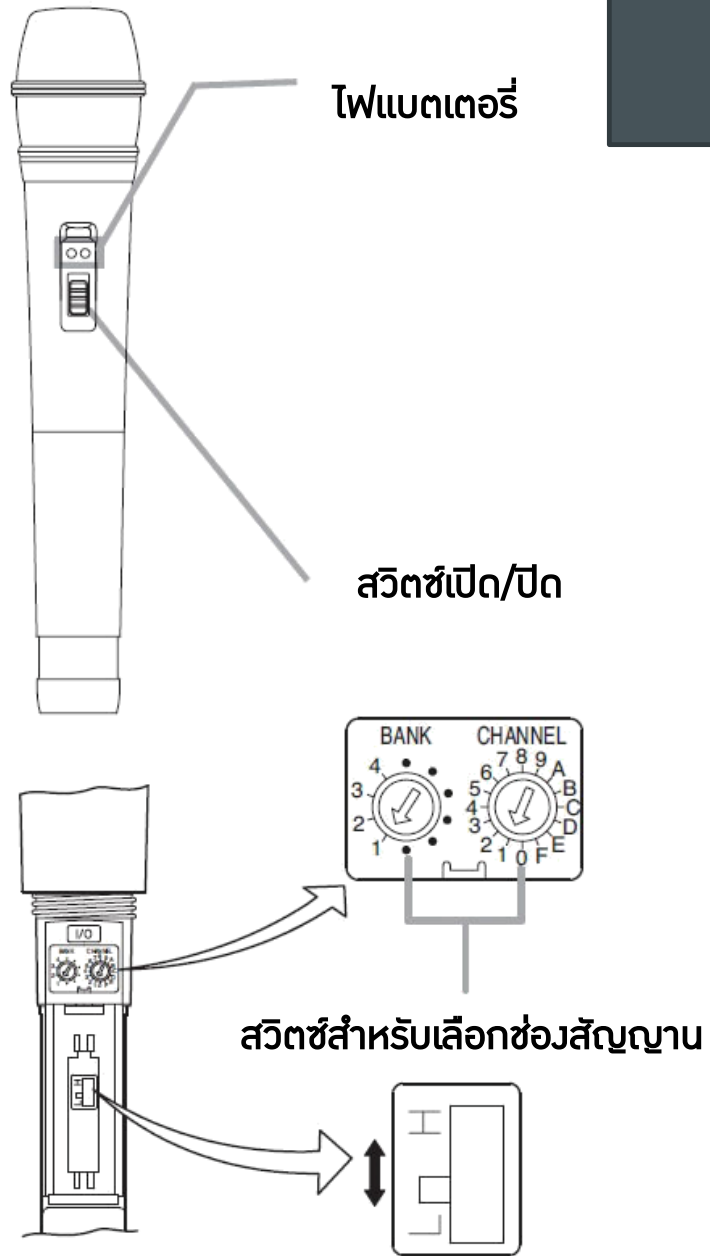

คู่มือการใช้ไมโครโฟน



ส่วนประกอบของไมโครโฟน



1. ไฟ LED สีเขียวจะติดสว่างขึ้นเมื่อความจุแบตเตอรี่เพียงพอแต่ถ้าความจุแบตเตอรี่ต่ำลงไฟ LED สีเขียวเริ่มสลับในขณะที่ไฟ LED สีแดงติดสว่างขึ้น

2. ไมโครโฟนจะไม่ส่งสัญญาณ หากตั้งค่าช่องสัญญาณเป็นช่องว่าง ในกรณีนี้ LED สีแดงและLEDสีเขียวจะติดสลับกัน

3. สวิตช์สำหรับเลือกช่องสัญญาณ

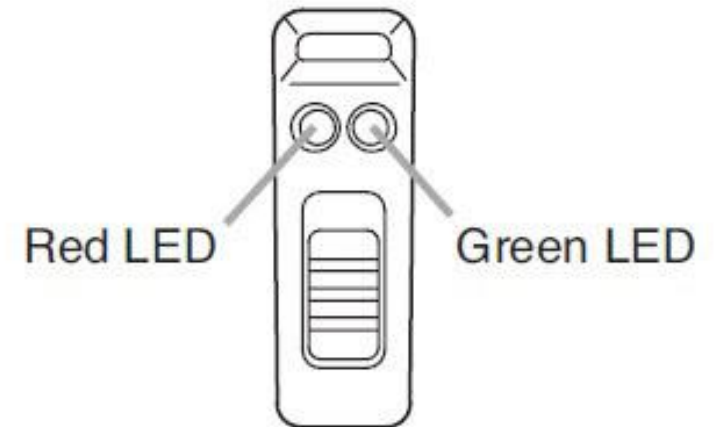
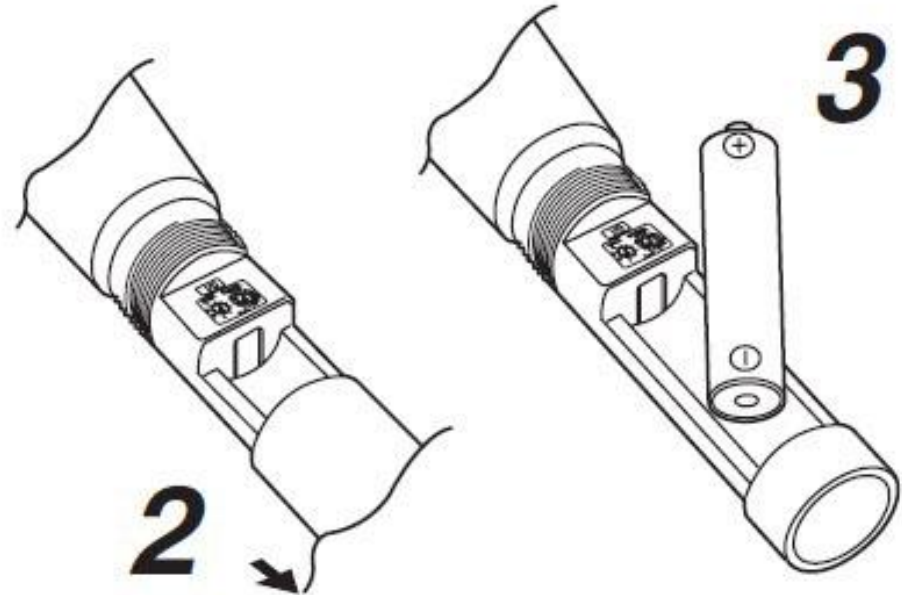
การใส่แบตเตอรี่

ขั้นตอนที่ 1 ปิดสวิตช์ไฟ

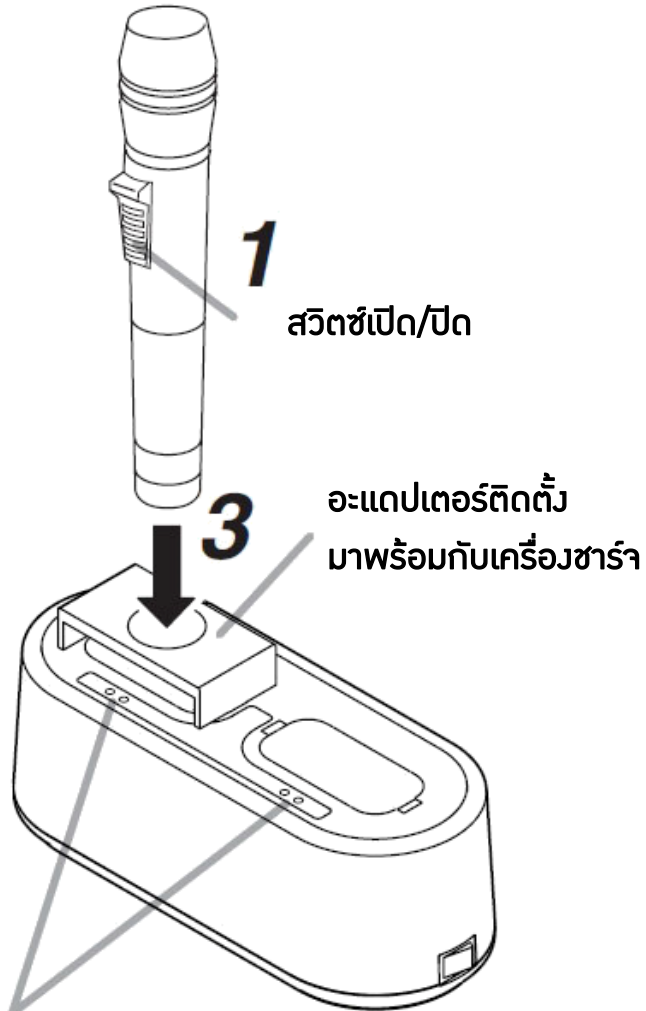
ขั้นตอนที่ 2 จับตัวไมโครโฟนและหมุนไมโครโฟนทวนเข็มนาฬิกาเพื่อดึงออก

ขั้นตอนที่ 3 ใส่แบตเตอรี่ AA ตาม (+) และ (-)

ขั้นตอนที่ 4 ใส่ที่จับไมโครโฟนโดยเลื่อนและหมุนตามเข็มนาฬิกา



วิธีการชาร์จแบตเตอรี่



1

สวิตช์เปิด/ปิด

3

อะแดปเตอร์ติดตั้ง
มาพร้อมกับเครื่องชาร์จ

ขั้นตอนที่ 1

ตั้งสวิตช์ไฟของไมโครโฟนไร้สายไว้ที่ตำแหน่งOFF

ขั้นตอนที่ 2

ใส่แบตเตอรี่แบบชาร์จไฟได้ที่ไมโครโฟนไร้สาย

ขั้นตอนที่ 3

ใส่ไมโครโฟนไร้สายลงในแท่นชาร์จ ไฟแสดงสถานะการชาร์จจะสว่างเป็นสีแดงแสดงว่ากำลังชาร์จอยู่ การชาร์จจะเสร็จสิ้นภายในเวลาประมาณ 3 ชั่วโมงและไฟแสดงสถานะสว่างเป็นสีเขียวแสดงว่าชาร์จเต็มแล้ว

ระยะเวลาในการชาร์จ

กรุณาชาร์จอุปกรณ์ทันทีที่ไฟ LED สีเขียวดับลงและไฟสีแดงสว่างขึ้นขณะใช้งาน [หลักเกณฑ์เกี่ยวกับเวลาในการใช้งานแบตเตอรี่แบบชาร์จไฟได้]
เวลาใช้งานต่อเนื่อง : ประมาณ 13 ชั่วโมง



ไฟแบตเตอรี่

ไฟแสดงการชาร์จ (สีแดง)

ไฟแสดงสถานะชาร์จเต็ม (สีเขียว)

การตั้งค่าช่องสัญญาณ

ขั้นตอนที่ 1

ปิดสวิทช์เครื่อง หมุนที่จับไมโครโฟนทวนเข็มนาฬิกาเพื่อดึงออก

ขั้นตอนที่ 2

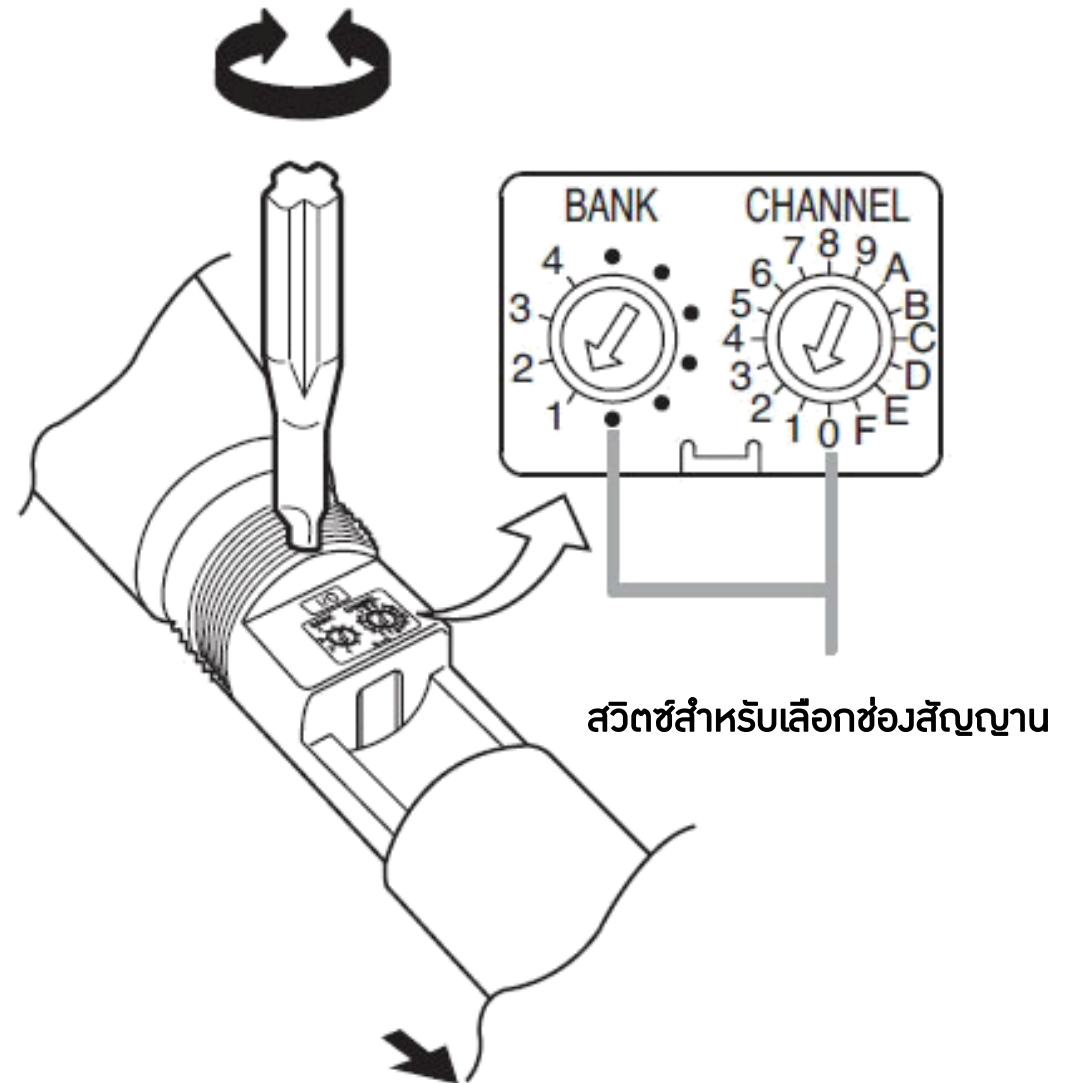
ใช้ไขควงที่ให้มา แล้วตั้งค่าช่องสัญญาณเปลี่ยนตัวชี้ไปยังหมายเลขช่องที่ต้องการ

ขั้นตอนที่ 3

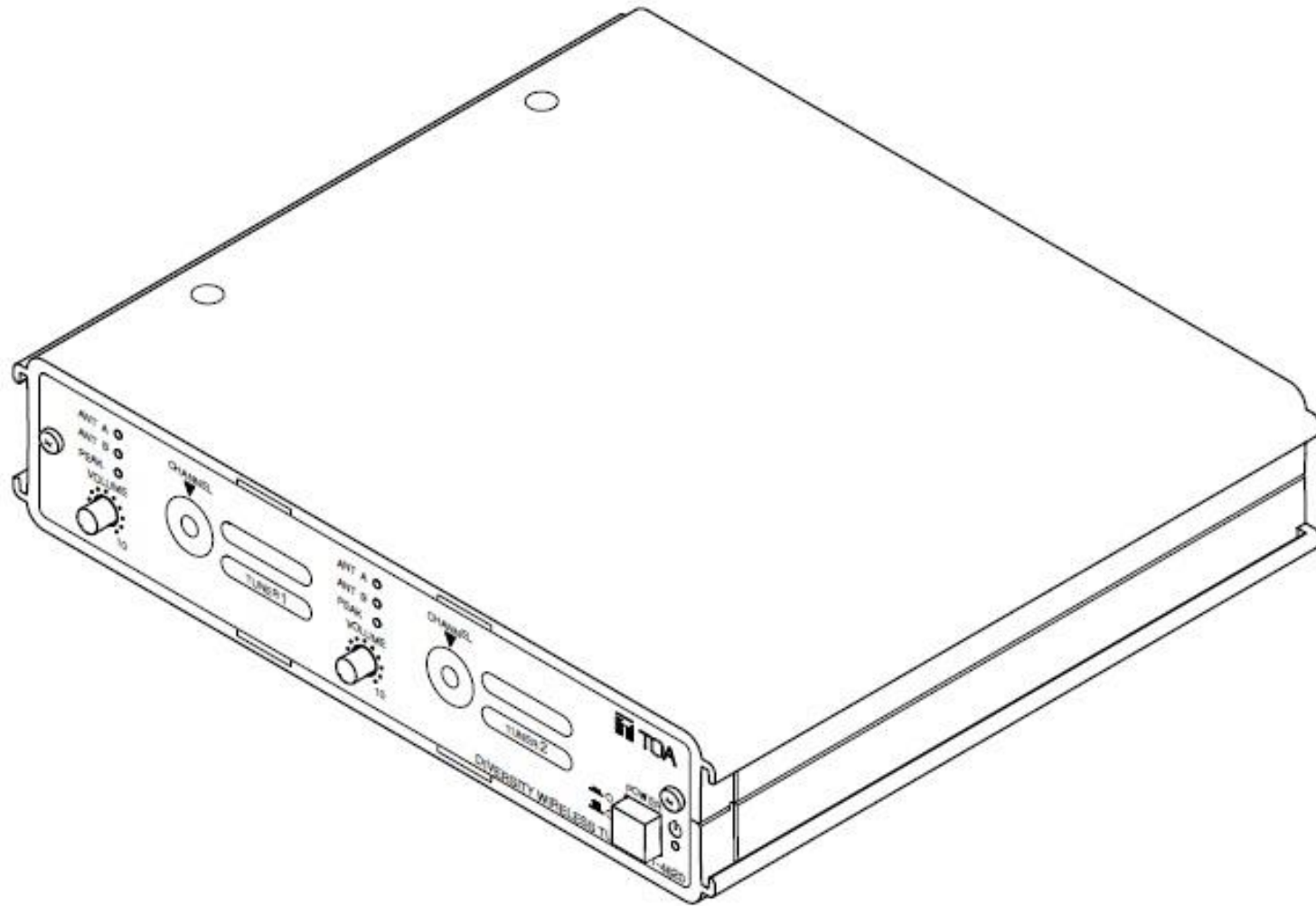
ใส่ที่จับไมโครโฟน

หมายเหตุ

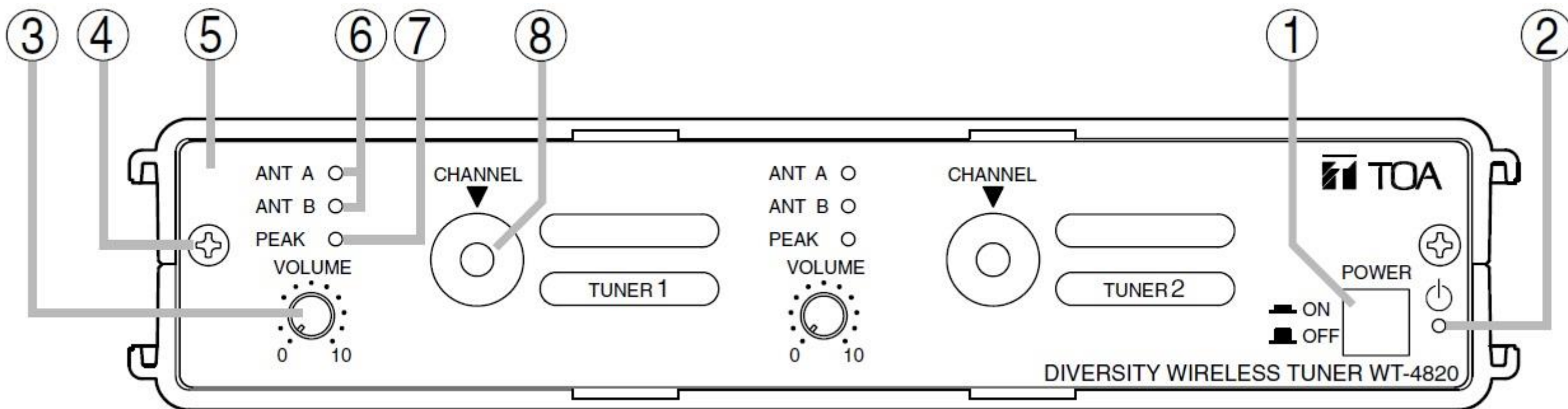
ตรวจสอบให้แน่ใจว่าตั้งช่องสัญญาณไมโครโฟนไว้สายตรงกับตัวรับสัญญาณ ถ้าตั้งไม่ตรง ไมโครโฟนจะไม่สามารถใช้งานได้



ตัวรับสัญญาณ



ส่วนประกอบของตัวรับสัญญาณ (ด้านหน้า)



1. สวิตช์เปิด/ปิด

2. โฟแสดงสถานะเพาเวอร์

3. ปุ่มควบคุมระดับเสียงไมโครโฟน

4. สกรูยึดแผงด้านหน้า

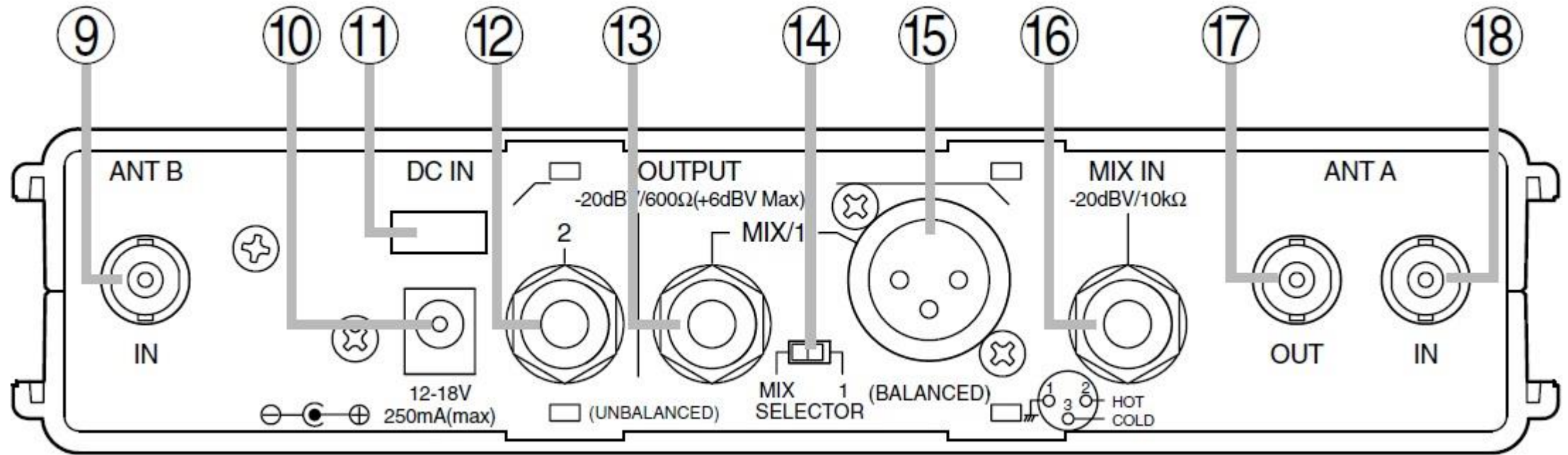
5. แผงด้านหน้า

6. แสดงสถานะการรับสัญญาณ

7. แสดงเมื่อรับสัญญาณผิดเพี้ยน

8. สวิตช์เลือกช่องสัญญาณ

ส่วนประกอบของตัวรับสัญญาณ (ด้านหลัง)



9. ขั้วต่อเสาอากาศ B (เข้า)

10. ขั้วต่อสายไฟเข้า

11. ที่ยึดสายเคเบิล

12. Solo output 2 ขั้ว

13. Mix/solo output 1 ขั้ว

14. สวิตช์เลือกสัญญาณออก

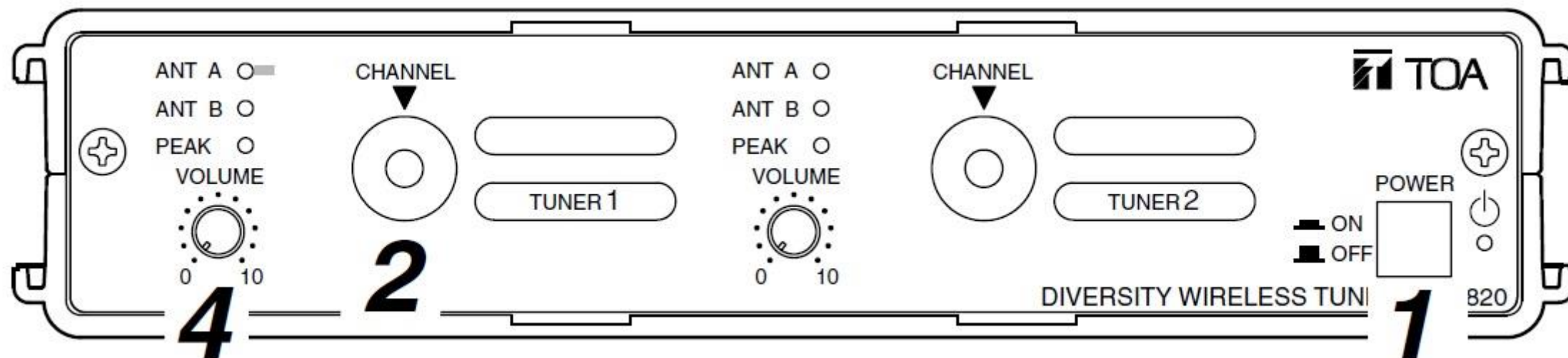
15. Mix/solo output 1 ขั้ว

16. ขั้วใส่อินพุต

17. ขั้วต่อสัญญาณออก

18. ขั้วต่อเสาอากาศ A(เข้า)

การใช้งานตัวรับสัญญาณ



ขั้นตอนที่ 1

เปิดสวิตช์เครื่อง

ขั้นตอนที่ 2

ตั้งสวิตช์เลือกช่องทางไปยังหมายเลขช่องที่กำหนดไว้ล่วงหน้าโดยใช้ไขควงที่ให้มาด้วย

ขั้นตอนที่ 3

เปิดใช้งานไมโครโฟนไร้สาย

ขั้นตอนที่ 4

ปรับระดับเสียงไมโครโฟนไร้สายให้อยู่ในระดับที่เหมาะสม



อ้างอิงรูปภาพประกอบ จาก : [HTTP://WWW.TOAELECTRONICS.COM/MEDIA/WM5225_MT1EGFSC.PDF](http://www.toaelectronics.com/media/wm5225_mt1egfsc.pdf)

[HTTP://WWW.TOAELECTRONICS.COM/MEDIA/WT-4820_IM.PDF](http://www.toaelectronics.com/media/wt-4820_im.pdf)