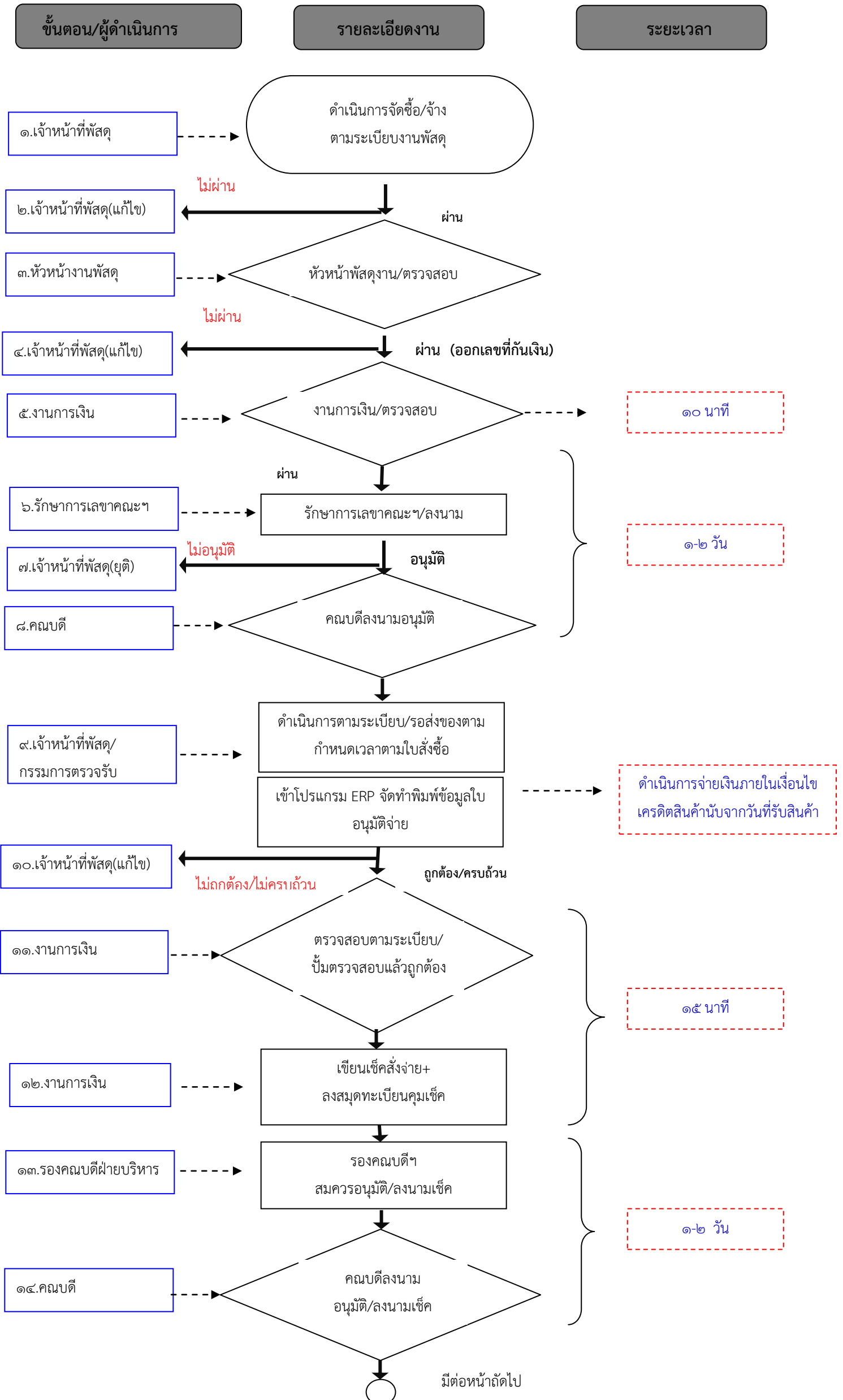


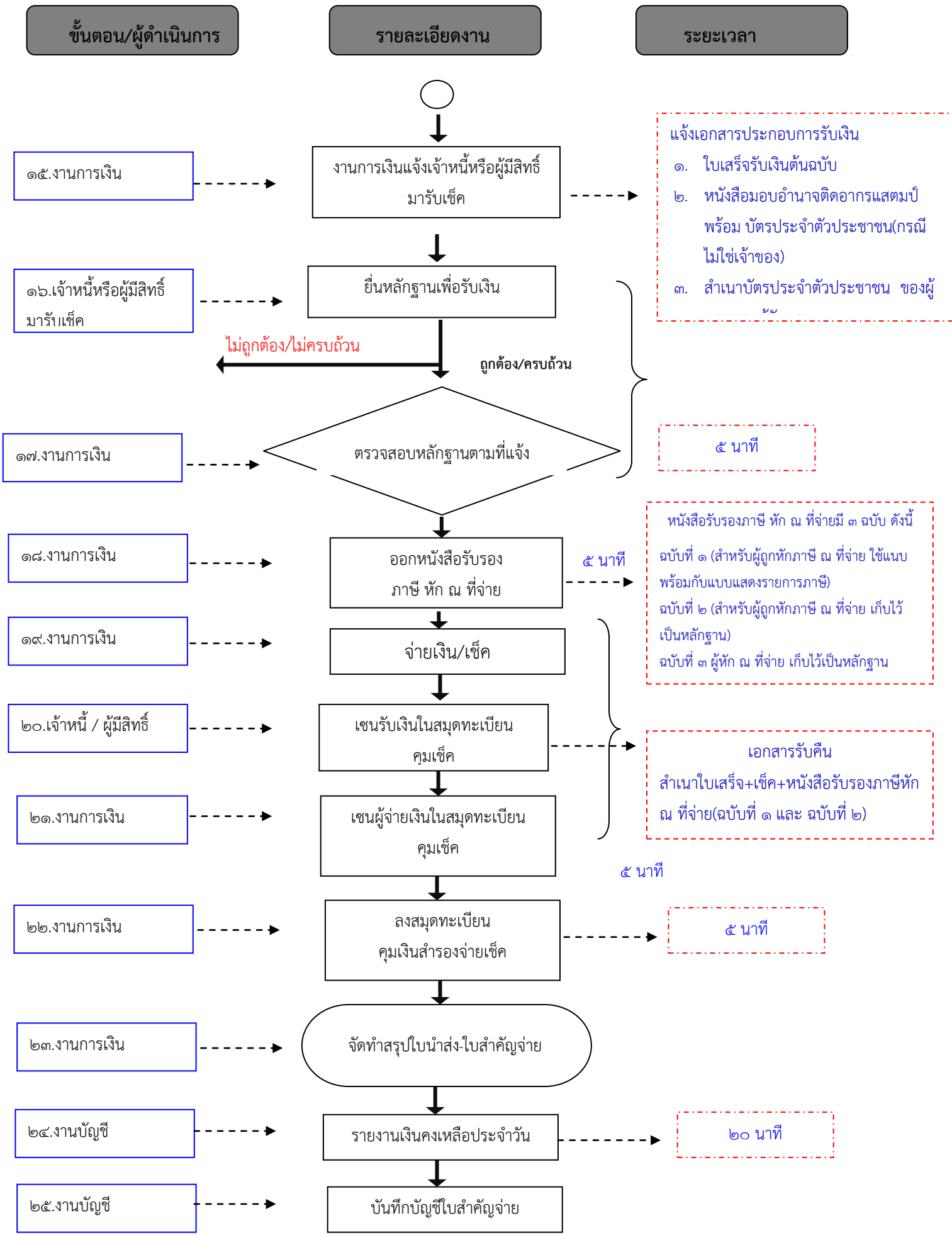
ขั้นตอนการปฏิบัติงานและกำหนดระยะเวลาแล้วเสร็จของงานการเงิน

ขั้นตอนการเบิกเงิน และการเขียนเช็คสั่งจ่าย การจ่ายเงิน (กรณีงบประมาณเงินรายได้คณะ)



การจ่ายเงิน และการหัก ภาษี ณ ที่จ่าย

(กระบวนการจ่ายเงินและออกหนังสือรับรองภาษีใช้เวลา ๑๕-๒๐ นาที)



การหักภาษี หัก ณ ที่จ่าย

จ่ายให้ บุคลากร มก. → ไม่ต้องหักภาษี

จ่ายให้ บุคคล/นิติบุคคลภายนอก → ต้องหักภาษี (ตามกฎหมาย)

- ผู้รับเป็นเจ้าหนี้ที่เป็นบุคคลธรรมดา มีจำนวนเงินรวมทั้งสิ้น ตั้งแต่ ๑๐,๐๐๐.- บาท ขึ้นไป คำนวณหัก ณ ที่จ่าย ในอัตราร้อยละ ๑ ของยอดเงินได้พึงประเมินนั้น
- ผู้รับเช็คเป็น บริษัท ห้างหุ้นส่วนนิติบุคคลใด ๆ มีจำนวนเงินรวมทั้งสิ้นตั้งแต่ ๕๐๐ บาทขึ้นไป คำนวณหัก ณ ที่จ่าย ในอัตราร้อยละ ๑ ของยอดเงินได้ก่อนรวมภาษีมูลค่าเพิ่ม (ถ้ามี)
- การจ่ายค่าตอบแทนการสอนได้รับการยกเว้นภาษี หัก ณ ที่จ่าย