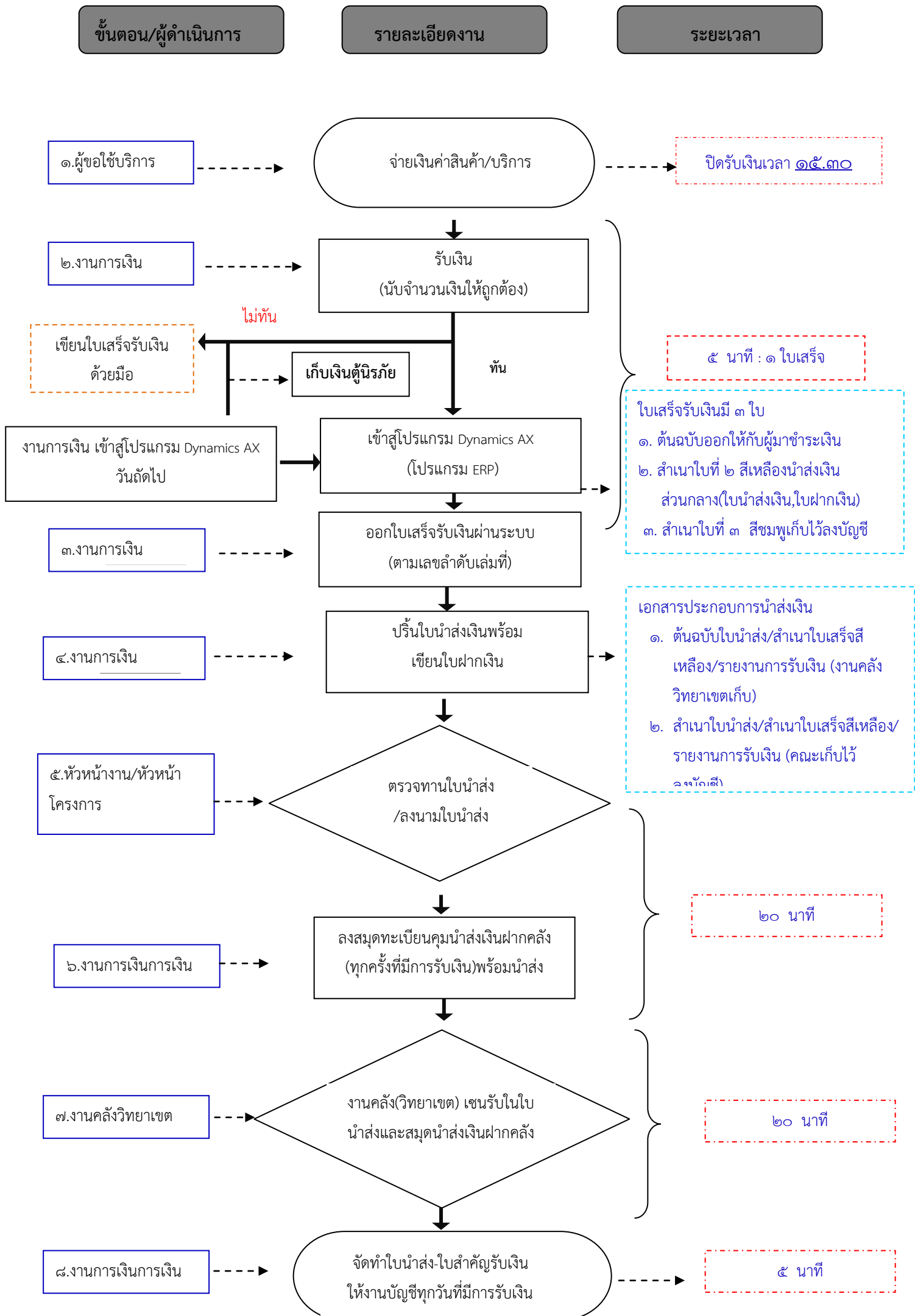


ขั้นตอนการปฏิบัติงานและกำหนดระยะเวลาแล้วเสร็จของงานการเงิน

การรับเงินและการนำเงินฝาก



หลัก/วิธีจำ : บุคคลใดจ่ายเงิน จะต้องได้รับเอกสารฉบับจริงไว้เป็นหลักฐาน

กรณีนำฝากเงินกับธนาคาร (ไปนำฝากเงินธนาคารประมาณ ๑ ชม.)

